

Scheda valutativa di sito informativo/espositivo di museo nazionale:

- <http://www.popolari.arti.beniculturali.it>

1. Comunicazione e grafica

Valutazione: 3

Analisi

Già dalla home page è molto chiaro lo scopo del sito, notiamo subito in alto accentrato il logo del sito che poi si sposta a sinistra nelle pagine che seguono.

La grafica è molto semplice e intuitiva ed ottimizzata per i formati video più diffusi, in oltre si nota chiaramente che i colori vengono utilizzati in modo adeguato, senza eccessi e coerenti a contenuti diversi.

Una chicca del sito è quella di aver la possibilità di visitare il museo con l'utilizzo di QuickTime scaricabile direttamente dal sito.

Nella modifica dei caratteri notiamo solo dei piccoli spostamenti per nulla significativi, e sempre riguardo ad essi abbiamo un chiaro utilizzo, che vengono rispettati in tutto il sito.

Non vi sono inserti pubblicitari che possano dar fastidio alla visualizzazione e alla navigazione.

In fine appuriamo che c'è un ottimo dialogo con l'utente, anche se la grafica non è delle più attuali.

L'unica lingua utilizzata è l'italiano.

Screenshoot

Museo Nazionale delle Arti e Tradizioni Popolari - Microsoft Internet Explorer

Indirizzo: http://www.popolari.arti.beniculturali.it/

Visita il museo

Planimetria Museo

Legenda

- ☑ Ascensore
- ↓ Uscita di sicurezza
- ☎ Telefono
- W.C.
- 📄 Biglietteria e accoglienza

Piano Terra

➔ Sistemi di trasporto

➔ Cami e Macchine processionali

➔ Ingresso

clicca qui per vedere la >>> [VISITA VIRTUALE DEL MUSEO](#)

attenzione: la presentazione della visita è in QuickTime

scaricalo qui >>

Sistemi di Trasporto - Carri, tregge, slitte, finimenti bovini ed equini, gerle e altri oggetti che documentano il trasporto su persona, da persona e con animali da soma.

Ricerca Servizi Crediti

Sintesi

Punti di forza:

- *Semplicità grafica*
- *Comunica chiaramente i suoi obiettivi*
- *Colori adeguati*

Punti di debolezza:

- *Lingue utilizzate*

2. Funzionalità

Valutazione: 2.5

Analisi

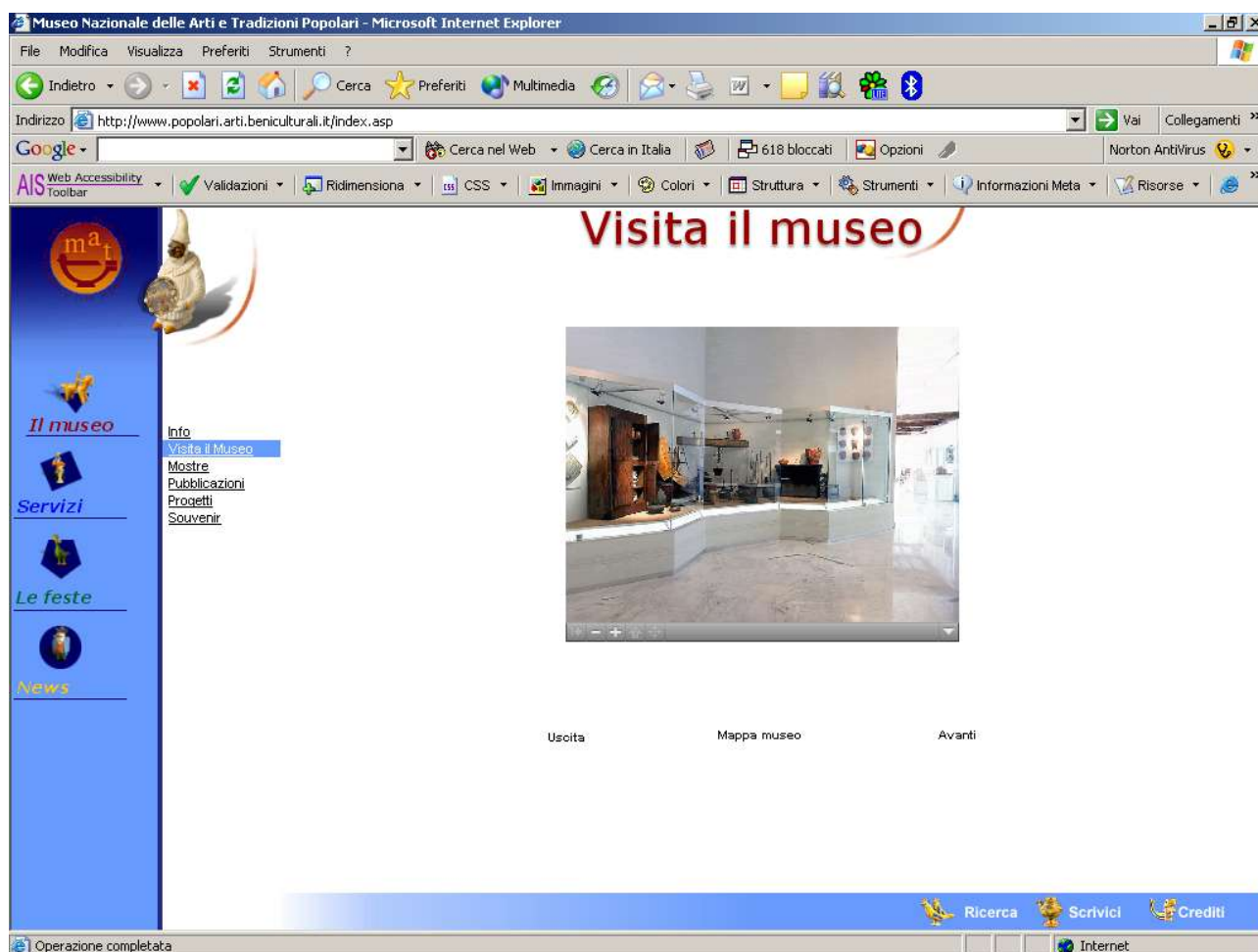
Navigando nel sito troviamo oltre ad un'ottima visita guidata del museo virtuale anche la possibilità di inviare via e-mail alcune cartoline, direttamente dalla sezione souvenir, anche se dopo alcune prove non mi ha dato la possibilità di inviare alcuna.

Al contrario nella visita guidata del museo virtuale notiamo un'ottima qualità delle immagini e correttezza nell'esecuzione.

Non vi è la possibilità di effettuare transazioni, esiste uno strumento di ricerca interno delle immagini e degli eventi e in caso di errori dell'utente non è presente alcuna guida o faq, ma non vi sono alcune cadute di sistema. I messaggi di errore, come nel caso di invio di una cartolina non sono per niente chiari e non specificano la natura dell'errore, anche se sono tempestivi.

Analizzando il sito con il tool del w3c, non abbiamo una grossa quantità di link mancanti, tranne che per la sottosezione di museo.

Screenshot



Sintesi

Punti di forza:

- *Adeguatezza delle funzioni interattive: visita guidata*

Punti di debolezza:

- *Mancanza di uno strumento di ricerca*
- *Massaggi di errore poco chiari*

3. Contenuto

Valutazione: 3

Analisi

Un ottima caratteristica di questo sito è la classificazione di informazioni, è tutto raggruppato in modo adeguato e non troviamo alcun'ambiguità nel labelling. Troviamo l'adeguatezza nella struttura dei paragrafi, nel linguaggio utilizzato e anche nell'evidenziazione dei collegamenti ipertestuali.

Troviamo lo stile del testo adeguato al resto dei contenuti, ma non si intuisce un aggiornamento tempestivo delle informazioni.

Screenshot

Fototeca storica

La collezione di fotografie storiche e di cartoline, che costituisce l'archivio fotografico storico del Museo Nazionale delle Arti e Tradizioni Popolari, ha i suoi nuclei principali nelle raccolte del Museo di Etnografia Italiana, con sede a Firenze dal 1906, e nelle immagini che accompagnavano gli oggetti destinati alla Mostra di Etnografia Italiana del 1911. L'archivio ha come termine cronologico il limite della fine degli anni Cinquanta, oltre il quale iniziano le collezioni della fototeca moderna.

Nelle immagini fotografiche e nelle cartoline, entrambe acquisite da fondi già esistenti o appositamente realizzate per la mostra del 1911, possono rintracciarsi due orientamenti fondamentali: da un lato un esplicito intento di ricerca; dall'altro, la finalità prettamente museografica di documentare abiti, oggetti, architetture, per una migliore realizzazione espositiva. Alcuni corpus costituiscono infatti preziosi documenti di ricerca, altri sono esplicitamente finalizzati alla mostra.

Le raccolte dell'archivio fotografico storico offrono un significativo ed eterogeneo panorama della fotografia di argomento demologico degli ultimi anni dell'Ottocento e dei primi del Novecento. Tra le immagini, meritano menzione, in primo luogo, le fotografie provenienti dagli archivi dei Fratelli Alinari e di Giacomo Brogi, di Firenze, e di Romualdo Moscioni, di Roma. Tra gli autori delle fotografie dell'Archivio, si trovano diversi titolari di studi fotografici, attivi già dal secolo scorso: nomi noti, altri meno noti e di importanza strettamente locale: Attilio Brisighelli di Udine, Carlo Naya e Francesco Bonaldi di Venezia, Andrea Vidau di Ancona, Claudio Carloni di Jesi, Alvino di Firenze, Camillo Tonker di Roma, Luigi Guida di Napoli, Antonio e Alfredo Trombetta di Campobasso.

Un altro corpus di immagini presente nell'archivio è quello dei ritratti di singoli, e soprattutto di gruppi familiari, realizzati in studio, o in improvvisati allestimenti all'aperto; le fotografie venivano effettuate, su richiesta, in occasione dei riti che nel corso della vita umana segnano i passaggi di status: nascite, fidanzamenti, matrimoni, funerali. Le immagini fotografiche, che ritraggono gruppi familiari, costituiti da donne con bambini, denunciano in modo inequivocabile di essere destinate ai mariti ed ai parenti emigrati oltreoceano.

Un altro significativo corpus di immagini è quello che risulta effettuato con fini esclusivi di ricerca: sono immagini che denunciano vere ricerche "sul campo", in alcune zone impervie e poco conosciute della penisola, dove si potessero documentare le reali condizioni di vita delle comunità agropastorali.

Ricerca Servizi Crediti

Sintesi

Punti di forza:

- Classificazione
- Linguaggio
- Stile

Punti di debolezza:

- Aggiornamento

4. Accessibilità

Valutazione: 2

Analisi

Accessibilità logica:

Mnemonicità dell'URL: presente solo il dominio .it.

Il sito è facilmente rintracciabile dai principali motori di ricerca:

- Google
 - parola chiave: tradizioni popolari; lo troviamo al primo posto
- Msn search
 - parola chiave: tradizioni popolari; lo troviamo al terzo posto;
- Yahoo
 - parola chiave: tradizioni popolari; lo troviamo al terzo posto;

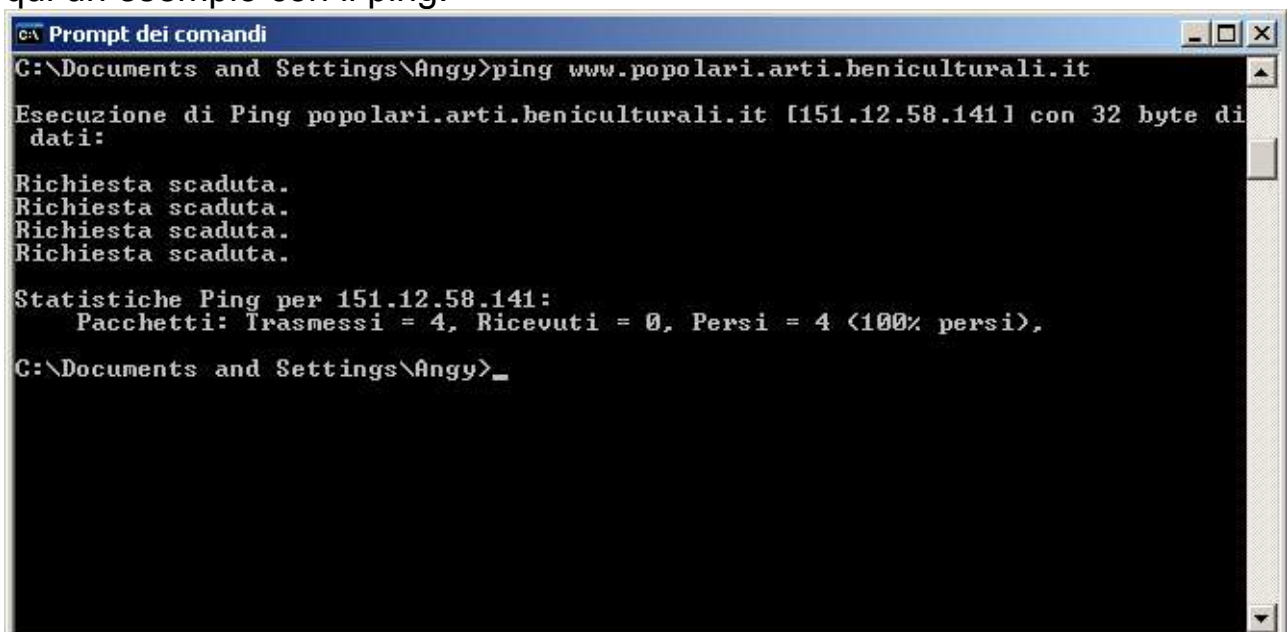
Link visibili da i siti più importanti:

URL List	Total	Alltheweb	AltaVista	Google/ AOL	HotBot	MSN	Yahoo!
• www.popolari.arti.beniculturali.it ★	0	0	0	0	0	0	0

Accessibilità fisica:

Le pagine anche se di media consistenza richiedono tempi di caricamento abbastanza sostenuti, e visibili all'occhio dell'utente.

Utilizzo qui di seguito i tool di windows per calcolare i tempi di caricamento: qui un esempio con il ping:



```
C:\> Prompt dei comandi
C:\Documents and Settings\Angy>ping www.popolari.arti.beniculturali.it
Esecuzione di Ping popolari.arti.beniculturali.it [151.12.58.141] con 32 byte di
dati:

Richiesta scaduta.
Richiesta scaduta.
Richiesta scaduta.
Richiesta scaduta.

Statistiche Ping per 151.12.58.141:
    Pacchetti: Trasmessi = 4, Ricevuti = 0, Persi = 4 (100% persi),
C:\Documents and Settings\Angy>_
```

Non ho ottenuto risultati anche in diversi orari della giornata.

Con molta probabilità il server sarà impostato per non ricevere i ping ma dal mio punto di vista i tempi di accesso sono discreti.

Un altro esempio con tracert:

```

c:\ Prompt dei comandi
C:\Documents and Settings\Angy>tracert www.popolari.arti.beniculturali.it
Rilevazione instradamento verso popolari.arti.beniculturali.it [151.12.58.141]
su un massimo di 30 punti di passaggio:

 1    18 ms    19 ms    20 ms    37.255.224.1
 2    19 ms    15 ms    19 ms    10.3.7.227
 3    17 ms    19 ms    19 ms    10.251.11.201
 4    17 ms    19 ms    19 ms    10.251.6.24
 5    18 ms    19 ms    20 ms    10.251.7.1
 6    19 ms    18 ms    20 ms    10.251.11.194
 7    18 ms    15 ms    20 ms    10.3.7.25
 8    18 ms    20 ms    20 ms    10.254.1.181
 9    23 ms    24 ms    25 ms    10.254.0.22
10    23 ms    24 ms    25 ms    59.59.59.82
11    24 ms    24 ms    25 ms    59.52.3.76
12    49 ms    25 ms    25 ms    59.59.60.33
13    23 ms    25 ms    25 ms    26.26.26.121
14    23 ms    50 ms    24 ms    213.140.31.145
15    47 ms    24 ms    24 ms    151.6.0.77
16    23 ms    24 ms    25 ms    151.6.2.102
17    64 ms    70 ms    34 ms    151.6.3.89
18    34 ms    34 ms    641 ms   RMCA-B02-RMAS-T01-Ge00.wind.it [151.6.3.62]
19    140 ms   191 ms   207 ms   RMCA-E02-fe01.wind.it [151.6.81.252]
20    *        43 ms    56 ms    151.5.161.70
21    *        *        *        Richiesta scaduta.
22    *        *        *        Richiesta scaduta.
23    *        *        *        Richiesta scaduta.
24    *        *        *        Richiesta scaduta.
25    *        *        *        Richiesta scaduta.
26    *        *        *        Richiesta scaduta.
27    *        *        *        Richiesta scaduta.
28    *        *        *        Richiesta scaduta.
29    *        *        *        Richiesta scaduta.
30    *        *        *        Richiesta scaduta.

Rilevazione completata.

```

Sintesi

Punti di forza:

- accessibilità logica

Punti di debolezza:

- link visibili dai più importanti siti

5. Gestione e Aggiornamento

Valutazione: 1,5

Analisi

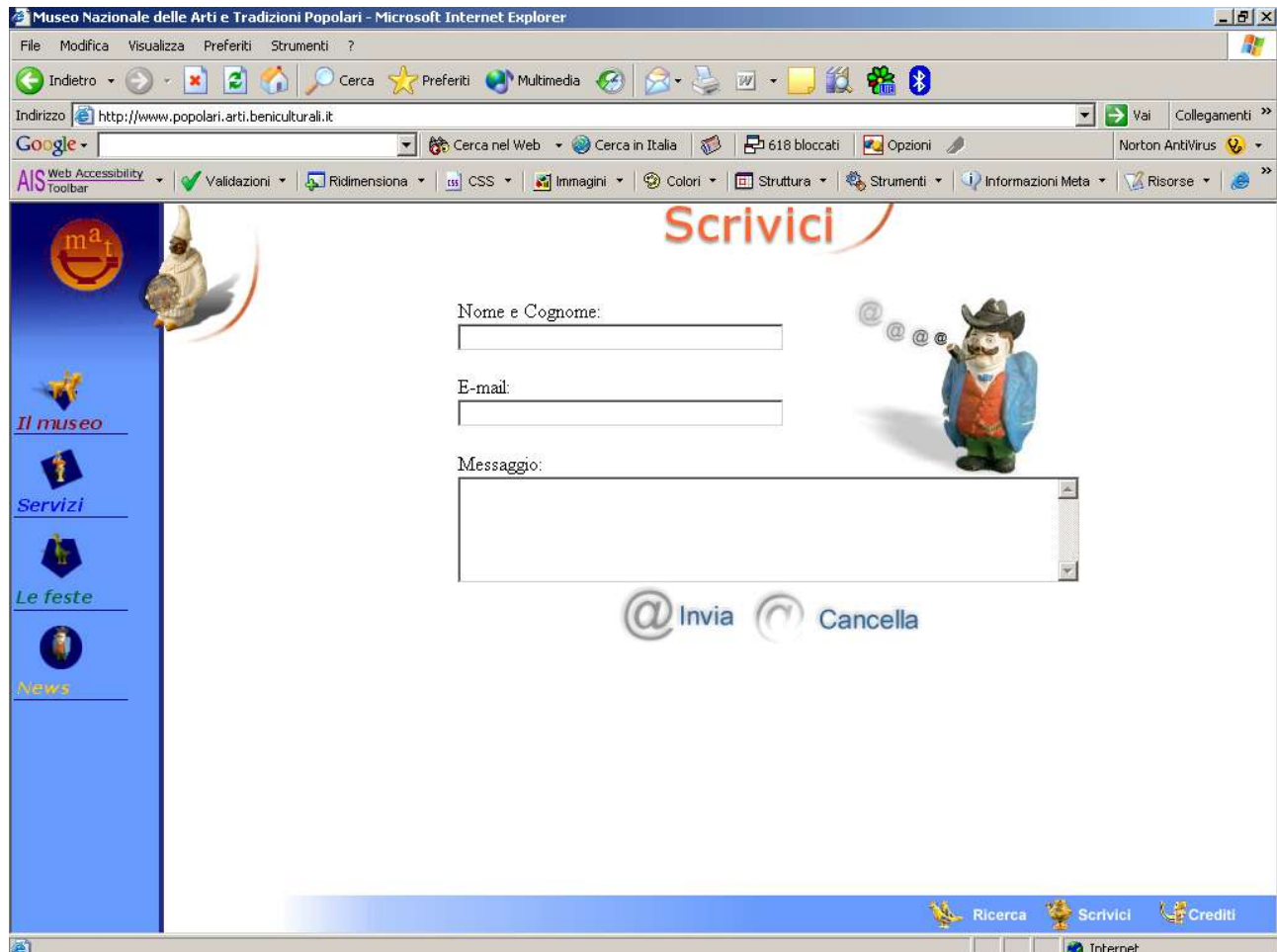
Nei casi di indisponibilità non abbiamo nessuna informativa che ci possa aiutare. In altri casi come per esempio di connettività i problemi vengono tempestivamente risolti.

Non presenta alcun indizio di aggiornamento.

Riguardo al presidio del server, abbiamo una scarsa gestione, non vi è una grossa tempestività nelle risposte all'e-mail, ma in ogni caso sono risposte cortesi e pertinenti.

Non troviamo alcuna sezione per raccogliere informazioni dall'utente.

Screenshoot



Sintesi

Punti di forza:

- Cortesia

Punti di debolezza:

- Tempestività
- Aggiornamenti
- Presidio del server

6. Usabilità e navigabilità

Valutazione: 2,5

Analisi

Come strumenti di navigazione disponibili abbiamo una barra verticale. Anche se in alcune sezioni come “le feste” abbiamo una navigazione attraverso immagini cliccabili.

In caso di bisogno di aiuto non troviamo alcun tasto “help”, ma riusciamo ad orientarci bene sempre tramite il menu verticale presente in ogni pagina. Non si riscontra nessuno sforzo da parte dell’utente per ottenere le informazioni volute, e inoltre esso stesso raggiunge i risultati voluti in modo abbastanza completo.

Screenshoot

Museo Nazionale delle Arti e Tradizioni Popolari - Microsoft Internet Explorer

Indirizzo: <http://www.popolari.arti.beniculturali.it>

Calendariali

La festa ha una funzione regolatrice, poiché definisce, nel ciclo dell'anno e nel ciclo della vita, le occasioni di celebrazione collettiva di eventi significativi, per la società e per l'individuo. La festa è quindi strettamente collegata al calendario. Originariamente, nelle società contadine e tradizionali, le feste calendariali corrispondevano alle fasi del lavoro agricolo e ai relativi cicli stagionali. Ai rituali di carattere stagionale, tipici delle società agricole precristiane, si sono spesso sovrapposti gli eventi festivi del calendario liturgico. Nella religione cattolica il ciclo dell'anno viene scandito da un susseguirsi di festività, che rappresentano ritualmente il contesto mitico-simbolico sul quale si fonda la fede: le feste religiose hanno infatti la funzione, attraverso la ricorrenza e la ripetizione, di produrre e regolare il sistema di credenze e di valori al quale appartengono. Si

scegli la regione

A B C D E F G H I L M N O P Q R S T U V Z

[Infiorata di Spello](#) [Corpus Domini](#)
[Palombella](#)

Zimbria *scegli il mese*

Ricerca Servizi Crediti

<http://www.popolari.arti.beniculturali.it/lefeste/testaalfabeto.asp?codiceregione=4&codicetipologia=1>

Sintesi

Punti di forza:

- Efficacia
- Efficienza

Punti di debolezza:

- Strumento di help

Diagramma di valutazione:

