

Esercitazione 2 Lab.Programmazione Internet

Sito 3

<http://www.comune.bologna.it/museoarcheologico/>

1) COMUNICAZIONE E GRAFICA

Valutazione: 3

(“legenda: 0 pessimo; 1 insufficiente, 2 sufficiente; 3 buono, 4 ottimo”)

Analisi:

La prima impressione che da questo sito è molto positiva. Escludendo l'home page, un po' troppo povera, il sito sembra ben organizzato. Il brand è presente in tutte le pagine. L'uso di immagini è esclusivamente di formato jpeg ed esse insieme ai colori molto uniformi, è ben dosato. Tutto ciò indica come il sito in questione sia rivolto prettamente ad un pubblico di un certo livello di età. Anche il linguaggio utilizzato è di tipo formale. La versione in lingua inglese è in costruzione.



Sintesi:

Punti di forza:

- Molto curato in tutte le sue sezioni

Punti di debolezza:

- Home page troppo povera in confronto al sito molto più ben curato.

2) FUNZIONALITA'

Valutazione: 2

(“legenda: 0 pessimo; 1 insufficiente, 2 sufficiente; 3 buono, 4 ottimo”)

Analisi:

Adeguatezza:

Sono presenti nei vari percorsi dei giochi multimediali rivolti soprattutto agli alunni delle scuole. Per il resto non sono presenti altre aree multimediali come iscrizioni a club o a newsletter.

Correttezza:

Dopo le dovute analisi con Link Analyser il sito risulta totalmente corretto, ogni link funziona alla perfezione. Le sezioni percorsi e versione in lingua inglese sono in costruzione.

Sintesi

Punti di forza:

- Presenti dei giochi multimediali
- Correttezza dei link

Punti di debolezza:

- = Aree multimediali scarsamente presenti

3) CONTENUTO

Valutazione: 4

(“legenda: 0 pessimo; 1 insufficiente, 2 sufficiente; 3 buono, 4 ottimo”)

Analisi:

La mole di informazione sul museo è davvero notevole. Ogni sezione e sotto-link presenta un contenuto esplicativo davvero pregevole. Il linguaggio utilizzato si presenta semplice e formale, rivolto soprattutto a un pubblico adulto. Ogni sezione esplicativa è spesso accompagnata da immagini di contorno che arricchiscono il tutto. Sono presenti mappe del museo, tariffe, orari, eventi presentati molto bene con orari del percorso, nome dell'evento, ecc...

E' presente la sezione con la traduzione in inglese, ma è ancora in costruzione.

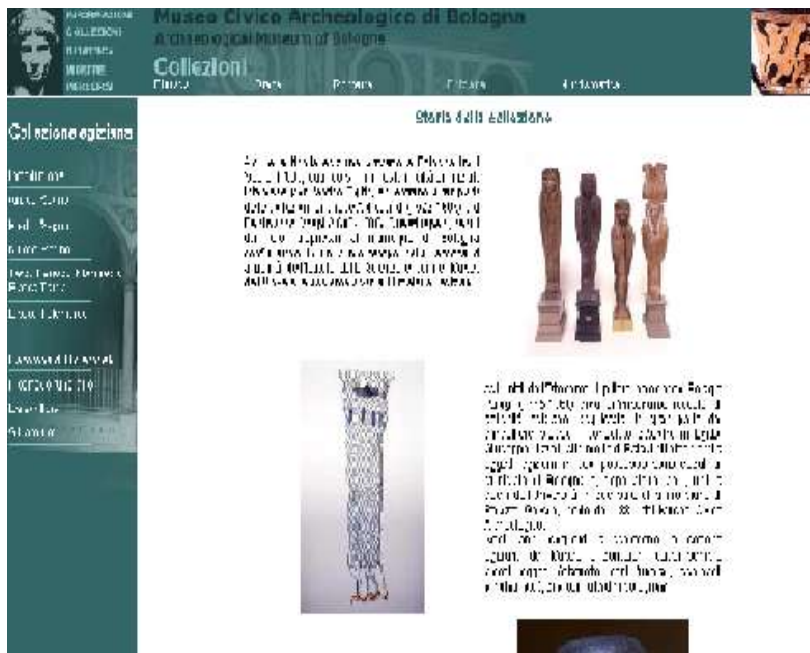
Sintesi:

Punti di forza:

- = Vi si può trovare qualsiasi tipo di informazione circa il museo
- = Linguaggio corretto e formale

Punti di debolezza:

- = Nessuno rilevante



4) ACCESSIBILITA'

Valutazione: 3

(“legenda: 0 pessimo; 1 insufficiente, 2 sufficiente; 3 buono, 4 ottimo”)

Analisi:

Accessibilità logica:

- = mnemonicità: esiste solo la versione it
- = motori di ricerca: parole chiave ---> museo civico bologna
- Posizionamento:
 - - Google 1°
 - Yahoo 1°
 - Msn Search 1°
- presenza di link in altri siti:

Link presenti in altri siti (ricavata dal tool presente in <http://www.marketleap.com/publinkpop/>)

AltaVista: **132**

Alltheweb: **133**

Google/ AOL: **83**

Yahoo!: **131**

MSN: **0**

HotBot: **0**

Total: **479**

Accessibilità fisica:

Grazie a un tool presente nel sito websiteoptimization.com ho raggiunto questi risultati:

Total Size:	161208 bytes
-------------	--------------

Connection Rate	Download Time
14.4K	125.14 seconds
28.8K	62.67 seconds
33.6K	53.75 seconds
56K	32.33 seconds
ISDN 128K	10.04 seconds
T1 1.44Mbps	1.05 seconds

Sintesi:

Punti di forza:

- Eccellente posizionamento in tutti i motori di ricerca
- Grande numero di link a questo sito presenti in altri siti

Punti di debolezza:

- Peso complessivo delle pagine abbastanza alto e quindi attese di caricamento per connessioni come il 56 k abbastanza lungo.

5) GESTIONE AGGIORNAMENTO

Valutazione: 4

(“legenda: 0 pessimo; 1 insufficiente, 2 sufficiente; 3 buono, 4 ottimo”)

Analisi:

Sono presenti nel sito varie sezioni di aggiornamento delle informazioni come ad esempio la sezione calendario molto ben curata dove si possono trovare tutte le date con relativi eventi e mostre.

E' presente una sezione news nelle quali non è presente un gran numero di notizie, ma comunque a tutt'oggi aggiornate.

Nella sezione mostre sono illustrate le mostre ancora oggi in corso e non manca l'archivio di quelle passate.



Sintesi:

Punti di forza:

- News
- Calendario eventi
- Calendario mostre con archivio

Punti di debolezza:

- Nessuno rilevante

6) USABILITA' E NAVIGABILITA'

Valutazione: 1

(“legenda: 0 pessimo; 1 insufficiente, 2 sufficiente; 3 buono, 4 ottimo”)

Analisi:

La navigabilità del sito è facilitata grazie al menu in alto che ti permette di raggiungere ogni sezione e link. Una mancanza molto evidente è che manca ovunque un link per tornare alla home page, dove fra l'altro è situato l'indirizzo email per contattare la redazione. La mail è presente solo nella home page.



Sintesi:

Punti di forza:

- Menu funzionale

Punti di debolezza:

- Mancanza di un qualsiasi link per tornare alla home page
- Indirizzo e-mail presente solo nella home tra l'altro difficilmente leggibile.

DIAGRAMMA DI VALUTAZIONE

