

Esercitazione 2 Lab.Programmazione Internet

Sito 4

<http://www.cromosema.it/arte/>

1) COMUNICAZIONE E GRAFICA

Valutazione: 2

(“legenda: 0 pessimo; 1 insufficiente, 2 sufficiente; 3 buono, 4 ottimo”)

Analisi:

La grafica del sito, nella sua globalità non è il massimo. Nell'home page è presente il link per entrare nel sito che si illumina on roll on, ma all'inizio non è molto visibile. Il sito si presenta quasi esclusivamente privo di testo. E' possibile entrare direttamente nelle opere di ciascun artista cliccando sul suo nome come se fossimo davvero nella sala principale del museo. Per ogni artista poi sono “appese al muro” le sue opere, sulle quali si può cliccare per visualizzarle ingrandite e con una piccola didascalia esplicativa. Non è presente un brief in nessuna pagina, neanche nella home.



Sintesi:

Punti di forza:

- Molto carina l'idea del tour virtuale nel museo.

Punti di debolezza:

- Home page poco curata e link poco visibili

2) FUNZIONALITA'

Valutazione: 2

(“legenda: 0 pessimo; 1 insufficiente, 2 sufficiente; 3 buono, 4 ottimo”)

Analisi:

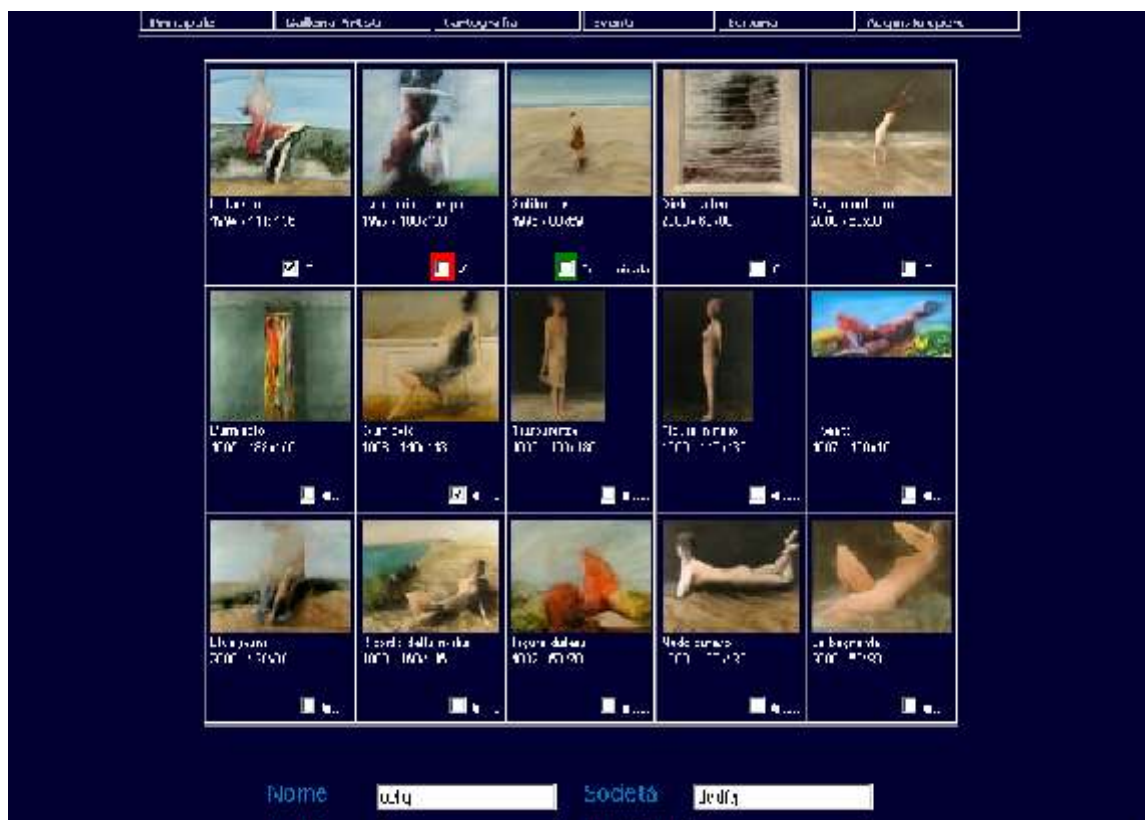
Adeguatezza:

Una sezione multimediale presente in questo sito è quella in cui si possono acquistare le opere degli artisti presentati in questo tour. E' possibile scrivere una mail all'autore del quadro per chiedere qualsiasi informazione prima dell'acquisto, è possibile compilare il form per inviare la richiesta di acquisto di un determinato quadro.

Un'altra sezione multimediale è costituita dal corpo del sito e cioè il tour virtuale fra i corridoi del sito e fra le opere degli artisti.

Correttezza:

Dopo le dovute analisi con Link Analyser il sito risulta essere totalmente privo di errori, in quanto i links sono tutti funzionanti.



Sintesi

Punti di forza:

- Tour multimediale
- Shop on line delle opere
- Correttezza

Punti di debolezza:

- = Nessuno rilevante

3) CONTENUTO

Valutazione: 1

(“legenda: 0 pessimo; 1 insufficiente, 2 sufficiente; 3 buono, 4 ottimo”)

Analisi:

Il sito si sviluppa esclusivamente sul tour visuale, la parti descrittive, informative(scritte) sono quasi completamente assenti, la valutazione è lasciata all'utente che guardando le opere le analizza e ne da una propria opinione senza leggere cosa scrivono gli altri.

Un punto a sfavore è l'assenza di una sezione in inglese.

Sintesi:

Punti di forza:

- = Valutazione delle opere lasciata all'utente

Punti di debolezza:

- = Troppo vuoto di informazioni e testo in generale.
- = Mancanza della versione in inglese.

4) ACCESSIBILITA'

Valutazione: 3

(“legenda: 0 pessimo; 1 insufficiente, 2 sufficiente; 3 buono, 4 ottimo”)

Analisi:

Accessibilità logica:

- = mnemonicità: esiste solo la versione it
- = motori di ricerca: parole chiave ---> museo cromosema
Posizionamento:
 - - Google 1°
 - Yahoo 1°
 - Msn Search 1°
- presenza di link in altri siti:

Link presenti in altri siti (ricavata dal tool presente in <http://www.marketleap.com/publinkpop/>)

Alltheweb: **29**

AltaVista: **29**

MSN: **0**

Yahoo!: **25**

HotBot: **0**

Google/ AOL: **6**

Total: **89**

Accessibilità fisica:

Grazie a un tool presente nel sito websiteoptimization.com ho raggiunto questi risultati:

Total Size:	11132 bytes
-------------	-------------

Connection Rate	Download Time
14.4K	8.63 seconds
28.8K	4.31 seconds
33.6K	3.70 seconds
56K	2.22 seconds
ISDN 128K	0.68 seconds
T1 1.44Mbps	0.06 seconds

Sintesi:

Punti di forza:

- Eccellente posizionamento in tutti i motori di ricerca
- = Sito molto leggero facilmente raggiungibile in pochissimo tempo con qualsiasi connessione, anche la più lenta

Punti di debolezza:

- Sito poco popolare in quanto ha pochi link presenti in altri siti

5) GESTIONE AGGIORNAMENTO

Valutazione: 0

(“legenda: 0 pessimo; 1 insufficiente, 2 sufficiente; 3 buono, 4 ottimo”)

Analisi:

Sono presenti nel sito delle aree di aggiornamento come eventi, meeting e manifestazioni, ma sfruttate molto male dai realizzatori, in quanto del tutto privi di news, informazioni e altro. Non è presente una newsletter a cui ci si potrebbe iscrivere.

Sintesi:

Punti di forza:

- Nessuno rilevante

Punti di debolezza:

- Completa mancanza di qualsiasi tipo di aggiornamento

6) USABILITA' E NAVIGABILITA'

Valutazione: 2

(“legenda: 0 pessimo; 1 insufficiente, 2 sufficiente; 3 buono, 4 ottimo”)

Analisi:

Il tour multimediale rende la navigazione molto semplice, intuitiva e piacevole.

Il menu con le sottovoci a comparsa presente in alto alla pagina da un punto di riferimento forte per poter muoversi bene in qualsiasi direzione del sito.

Nella parte bassa della pagina, ma solo nella sezione delle opere dei vari artisti, è presente un altro piccolo menu, nel quale fra l'altro è presente un link “Contattaci”.

Nelle altre sezioni invece non è presente nessun altro punto di riferimento se non il menu in alto precedentemente nominato.



Sintesi:

Punti di forza:

- Menu funzionale
- Tour multimediale che rende la navigazione simpatica e piacevole.

Punti di debolezza:

- Menu in basso presente solo nella sezione delle opere
- “Contattaci” presente solo in alcune pagine del sito

DIAGRAMMA DI VALUTAZIONE

